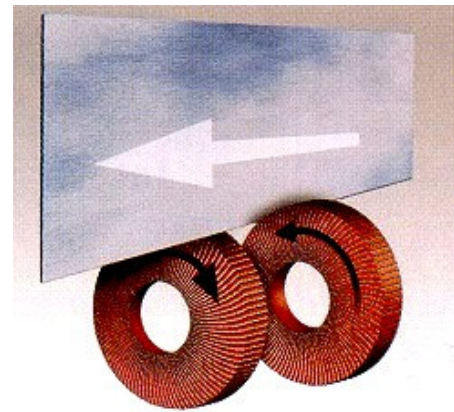
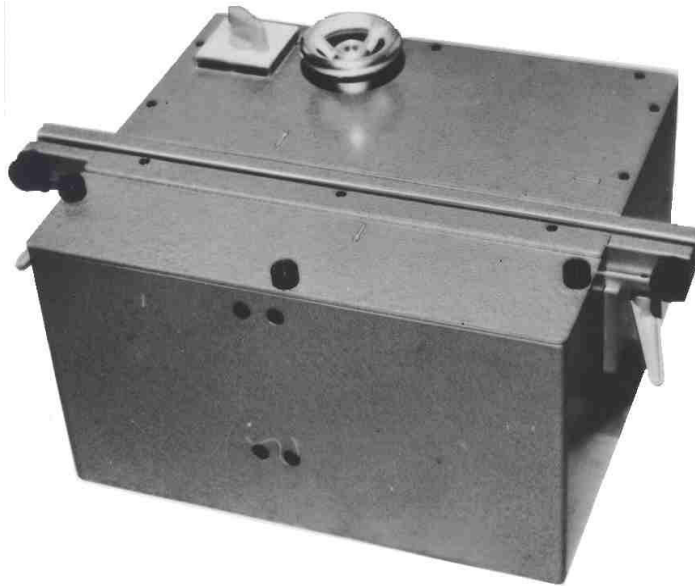


## Blechentgratmaschinen ABE 15

... für höchste Ansprüche an effektives, schnelles und sicheres Entgraten



- zum **beidseitigen Entgraten** von Blechen in einem Arbeitsgang
- geeignet für geradkantige Bleche aus Aluminium, Messing, Kupfer, Stahl und rostfreiem Stahl
- Schleifräder sind bei Abnutzung nachstellbar

### Technische Daten

Typ	Motor PU		Werkzeug Schleifrad	Material- stärke	Werkstück- Führung	Größe (LxBxH)	Gewicht	Bestell - Art-Nr.	Preis
	380 V [kw]	50 Hz [U/min]							
<b>ABE 15</b>	0,18/0,20	600/1200	2 Schleifräder 165x30 K80	<b>0-5</b>	Führungsschiene 500 mm	500x325x220	ca. 30	12664	<b>1.854,00</b>

- kpl. mit Normalzubehör: 2 Lamellen-Schleifräder -

Zubehör	Art.-Nr.	€/Stk.
<b>zu ABE 15</b>		
Maschinenständer geschlossen 670 mm hoch	12665	342,00
Absaugflansch	24259	101,00
Sicherheitssauger Kategorie M (siehe S. 17)	43065	659,00
Lamellen-Schleifrad Ø 165 x 30 mm, K40 (auch für VA), <b>K60</b> , K80, K120	24263 / <b>10424</b> / 10425 / 12882	17,40
Führungsschienenverlängerung 700 mm	24260	72,00

Jäger-von-Fall-Straße 15  
D-85662 Hohenbrunn / bei München  
Büro in Österreich: A-8972 Ramsau a. Dachstein, Ort 162

Tel: 0049 (0) 8102 74231  
Fax: 0049 (0) 8102 74234  
Tel: + Fax: 0043 (0) 3687 80 895

e-Mail : [info@reiter-ing.de](mailto:info@reiter-ing.de)  
Internet: [www.reiter-ing.de](http://www.reiter-ing.de)